

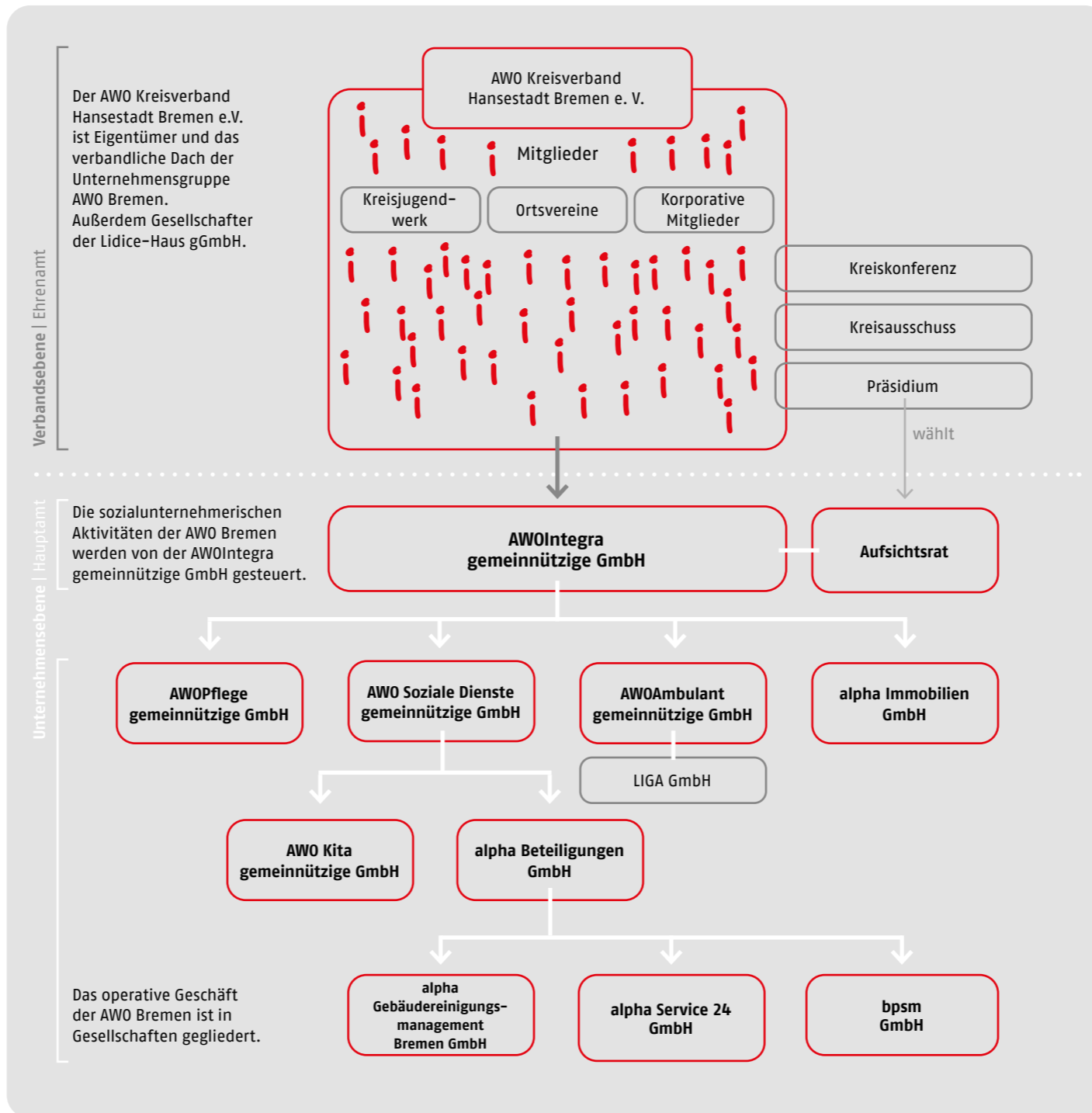
Solidarität, Freiheit, Gleichheit, Gerechtigkeit und Toleranz: Seit über 100 Jahren sind das unsere Grundwerte. Die Arbeiterwohlfahrt wurde 1919 von der Sozialdemokratin und Frauenrechtlerin Marie Juchacz gegründet. Kurze Zeit später, im April 1920, nahm die AWO in Bremen ihre Arbeit auf. Treibende Kraft war die Sozialdemokratin Hanna Harder.



Heute sind wir aus der sozialen Landschaft nicht mehr wegzudenken – mit Angeboten und Dienstleistungen auf nahezu allen sozialen Feldern. Viele Menschen, die sich als Mitglieder und als haupt- und ehrenamtlich Tätige in der AWO Bremen zusammengefunden haben, wirken heute daran mit, gesellschaftliche und soziale Probleme und Aufgaben zu bewältigen.

Wollen Sie sich mit uns engagieren?
 Telefon: 0421-7902-0 | info@awo-bremen.de
www.awo-bremen.de

Foto: AWO Bundesverband, AWO Bremen, istock | Design: atelier fehlung



Mit
 Dir
 Ein
 Wir

Sie wollen sich in Ihrem eigenen Stadtteil vernetzen und engagieren? In unseren Ortsvereinen treffen Sie andere Menschen. Wir packen mit an, um Einrichtungen vor Ort zu unterstützen und bringen uns mit eigenen Projekten im Stadtteil ein.

Aktiv im Quartier



Werden Sie AWO-Mitglied und ...

- finden Sie Mitstreiterinnen und Mitstreiter für eigene Ideen und die Umsetzung neuer Projekte in Ihrem Stadtteil
- finden Sie Geselligkeit und tauschen sich mit anderen Menschen aus
- treffen Sie Gleichgesinnte, die sich in der AWO engagieren und sich für mehr Gerechtigkeit und Solidarität in unserer Gesellschaft einsetzen

Gutes tun und für Gerechtigkeit und soziale Balance eintreten – ehrenamtliche Arbeit ist eine gute Möglichkeit, sein Umfeld aktiv zu gestalten und Demokratie zu leben. Bei der AWO Bremen ist das ehrenamtliche Engagement fest verankert.

Einsatz mit Herz



Werden Sie Teil einer starken Gemeinschaft und engagieren Sie sich im selbst gewählten Tätigkeitsfeld. Zum Beispiel ...

- als Ehrenamtliche*r in einer unserer Einrichtungen oder in verschiedenen Projekten
- als Nachbarschaftshelfer*in (bezahltes Ehrenamt)
- als Freiwilligendienstleistende*r (FSJ/BFD)
- als Mitglied der AWO in Ihrem Quartier

Im Kreisjugendwerk der AWO engagieren sich junge Menschen für Kinder und Jugendliche. Demokratisch strukturiert, kontinuierlich und verbindlich. Eine Möglichkeit, solidarische Demokratiebildung nicht nur zu erlernen, sondern hautnah zu erleben.

Echtes Miteinander



Mach´ mit beim Kreisjugendwerk und ...

- engagiere dich mit anderen Jugendlichen für Demokratie und mache die Interessen und Rechte von Kindern und Jugendlichen sichtbar
- hab´ Spaß bei zahlreichen Aktionen, Gruppenangeboten oder Ferienfreizeiten
- werde selber Teamer oder Teamerin von Jugendfreizeiten

Bereichern Sie das gesellschaftliche und soziale Leben – in Ihrem Quartier und in der ganzen Stadt. Werden Sie Teil der AWO-Gemeinschaft, die sich sozial und politisch aktiv engagiert.

Dabei sein



Wir freuen uns, wenn Sie Mitglied werden oder in Ihrem Stadtteil aktiv! Sie haben Fragen und möchten mehr über uns erfahren? Rufen Sie uns gerne an oder senden Sie uns eine E-Mail.
Telefon: 0421-79 02-0
Mail: Joao.Maia@awo-bremen.de



Code scannen und Mitgliedsantrag ausfüllen.

- Oder Sie möchten uns mit einer Spende unterstützen? Wir freuen uns über Ihre Spende an:
AWO Kreisverband Hansestadt Bremen e.V.
IBAN: DE17 2905 0101 0080 5590 08
Sparkasse Bremen, BIC: SBREDE22XXX